

快適生活



今年は北北西!



節分

今年の恵方は北北西です。
恵方とは、「歳徳神(としとくじん)」という神様の居る場所でこの神様はその年の幸運、金運を司る神様で毎年居る場所が変わるそうです。

滋賀の節分祭

日吉大社	2/3	11時30分	福豆まき
多賀大社	2/3	11時・14時	福豆まき
立木神社	2/3	15時・17時・19時	福豆、副銭、福餅まき
建部大社	2/3	12時30分	福豆まき
長浜八幡宮	2/3	14時30分	福豆、福餅まき
太郎坊宮	2/5	12時	福豆、福餅まき
日牟禮八幡宮	2/3	19時、20時	福豆まき

ローソン

清水寺でご祈禱された海苔を使っています



海鮮恵方巻 ¥390



熟成ロースとんかつ巻き ¥500

セブンイレブン



牛すき巻き牛蒡しぐれ
仕立て
¥390



国産いわしの煮付
¥188
節分にはイワシを
食べましょう!

ファミリーマート・サークルK



国産牛炭火烧肉
¥500



¥325



¥398

梅まつい

叶匠壽庵 寿長生の郷 (大津市)

梅まつい 3/4~3/20 約1,000本
大津市にある 和菓子店の敷地内でお花見ができ「お楽しみ屋台」「菓子バイキング」などさまざまなイベントが行われます。



青谷梅林 (京都府城陽市)

梅まつい 2/25~3/20 約10,000本
梅の産地として有名な城陽市にあります。
梅まついでは様々なイベントが行われます。



石山寺 (大津市)

梅つくし 2/10~3/20 約400本
「梅のおもてなし」と題して梅にちなんだ料理が周辺のお店で提供されます。

北野天満宮 (京都市上京区)

梅花祭 2/25 50種類 約1500本

城南宮 (京都市伏見区)

しだれ梅と椿まつい 2/18~3/22 約150本

彦根城 (彦根市)

見頃 3月下旬 約400本

梅宮大社 (京都市右京区)

梅産祭 2月中旬~3月上旬 約450本
3/5 神酒、梅ジュース無料接待

いなべ市農業公園 (三重県いなべ市)

梅まつい 2月下旬~3月中旬 約4,500本
東海エリア最大級の梅林公園



ご存知ですか？ セルフメディケーション税制

税金が戻るかも！

セルフメディケーション税制とは 医療費控除

従来

家族の医療費合計10万円を超えた場合
確定申告すれば所得税一部還元、翌年住民税の軽減。
大きな病気などで医療機関を受診しないと超えません。

↑ ↓ どちらかを選ぶ

特例

対象となるOTC医薬品の購年間購入が12,000円を超え
るときその超えた金額が対象になります。

OTC医薬品はドラッグストアで購入できる市販薬です。

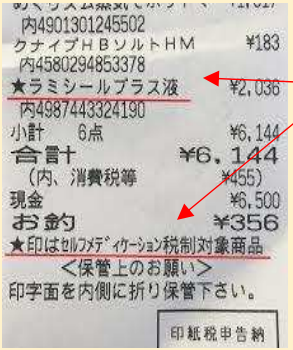
OTC医薬品例えばこんな薬です。



セルフメディケーション
税 控除 対象

薬のパッケージにこのマークが表示されているものが対象製品です。
マークの表示に法的義務はないので表示されていない製品もありますが対象製品を購入した際にはレシートに対象製品であることが表記されます。
なくさず確定申告まで保管して下さい。

【注意！！】
従来の申告か特例を使うかどちらかの選択が必要です。



所得控除金額について

医療費控除と同じく確定申告を行うと所得税の一部が還付され翌年の住民税の負担が少し軽くなります。



[計算例]

国に納める所得税	$(40,000円 - 12,000円) \times$ 所得税率20%	=	5,600円
		+	
翌年度の住民税	$(40,000円 - 12,000円) \times$ 個人住民税率10%	=	2,800円
		減税分	8,400円

※戻るのではなく、翌年度の住民税負担が減ります。



控除対象者 健康維持に努めている人

- 1 所得税・住民税を納めている。
- 2 下記の健診などのいずれかを受けていて、自身の健康増進や病気の予防に取り組んでいる。
 - 特定健康診査(いわゆるメタボ健診)
 - 予防接種
 - 定期健康診断(事業主健診)
 - 健康診査
 - がん検診
- 3 1月から12月までの1年間に対象となるOTC医薬品を購入した合計額が12,000円を超えている。

例えば…
年間合計額 ¥15,000

1年間

バリアフリー・介護リフォーム

少子・高齢化社会の現代においてバリアフリーの必要性がますます高まっています。

介護リフォーム工事のポイント

住宅改修の際に
押えておきたいポイント
段差・手すり。。。



★段差をなくす

家の中の段差、家の外の段差をなくすことが事故を防ぎます。

- ・浴室の段差
- ・寝室、居室、廊下の段差
- ・玄関ホールと廊下の段差
- ・三和土(たたき)と上がり框の段差
- ・エクステリアの段差



★手すりを付ける

- ・階段、廊下、浴室、玄関アプローチなど要所要所に設置しましょう。
- ・浴室、トイレ、
- ・寝室(出入り口やベッドからの立ち上がりなど)
- ・階段、廊下
- ・玄関、アプローチ



★扉から引き戸に

- ・外開きの向こう側に立つ人に当たる恐れもあるので引戸にすると車いすでも使えます。



★ヒートショック対策

冬場にリビングから寒い廊下に出たときとか脱衣室から浴室に入ったときなど温度差によって心筋梗塞や脳出血を起こす恐れがあります。対策を考えましょう。



多賀町住宅リフォーム促進事業補助金

今年も4月より住宅リフォーム補助金が交付される予定です。昨年も補助金申請でリフォームをさせていただきましたが補助金は予算の範囲内で先着順ですのでリフォームをお考えの方は早めにご相談ください。

補助対象者

町内に居住し、町税その他町の各種融資の償還について滞納していない世帯の世帯主で過年度に当補助金の交付を受けていない者。

対象工事

補助の対象となる工事は町内に事業所を有する法人または町内の個人事業者に請負をさせ行う工事が50万円以上で当該工事に着手する日の属する年度の末日までに当該工事を完了することができる工事。

- ① 老朽化、災害等による住宅の修繕のための工事
- ② 壁紙の張り替え、外壁の塗り替え等、住宅の模様替えのための工事
- ③ 住宅への防犯用感知ライトまたはフェンスの設置等の防犯機能の付与および強化のための工事
- ④ 手すり、段差解消、便器(和式から洋式へ)等高齢者の介護予防ならびに障害者の日常生活を容易にするための改修で町長が認定するもの
- ⑤ 公共下水道、農業集落排水および合併浄化槽の接続に伴う工事
- ⑥ その他町長が認めるリフォーム工事

補助率・補助金額

対象工事費の10%、最高20万円



★明るい足元

小さな段差にもつまづきやすくなるので階段、廊下玄関アプローチなどでは足元を明るく照らす照明を



★すべらない素材

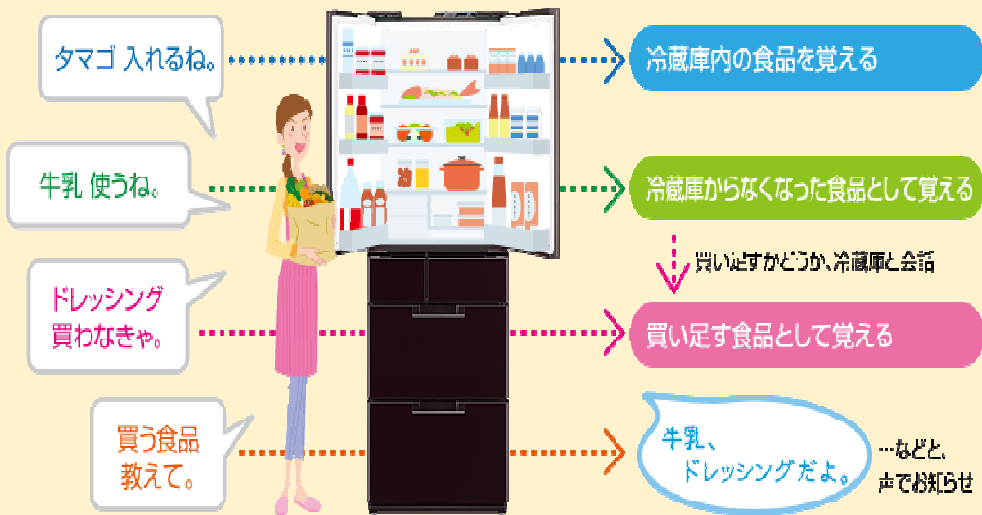
廊下、階段、浴室などに使用する素材は各場所に応じクッション性や汚れや衝撃に強い素材滑らない素材を選びましょう



ノールックAI家電とは・・・操作パネルを見たりスマホやリモコンなどを見ることなく人工知能(AI)を活用することで操作できる家電。

冷蔵庫

買い物した食品などを納める際「ヨーグルト買って来たよ」と話しかけておくと数日後には「ヨーグルトが(賞味)期限だよ」と教えてくれます。インターネットにも接続されているのでスマートフォンを使って冷蔵庫に入っている食材や買わなくてはいけない食品をチェックすることができます。



電子レンジ (ヘルシオ)

使いたい食材や料理のジャンルをヘルシオに話しかけることでレシピがわかります。

話す家電!



HEALSIO ヘルシオ
NEW ウォーターオープン AX-XP2WF

空気清浄機

外の空気の状態(花粉・PM2.5)などの予報情報をアドバイス。外出先からスマートフォンで運転操作ができるのできれいな空気で帰れます。家族がスマートフォンで録音メッセージを送ると空気清浄機で音声で再生できます。



洗濯機

天気情報を元に洗濯物干しのアドバイスをする。月間/年間の電気代・使用水量をスマートフォンでグラフにします。(月1回洗濯機本体から音声で知らせてくれます)



〒522-0341
滋賀県犬上郡多賀町多賀1522-1
島崎工務
TEL 0749-48-0077
FAX 0749-48-0112

ホームページ <http://www.shimazakikoumu.com>
E-mail sima0077@leto.eonet.ne.jp
Letter mail yumi-letter@docomo.ne.jp
ご興味のない方は配信を中止させていただきますのでyumi-letter.docomo.ne.jpかFAXの方へ名前だけでも結構です。ご連絡をお願いします。

